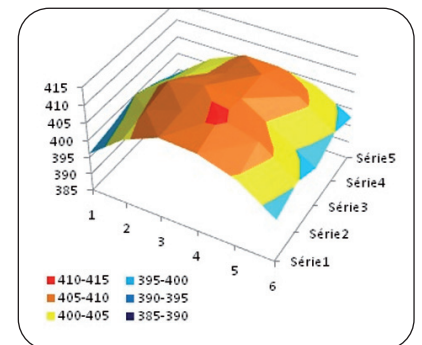
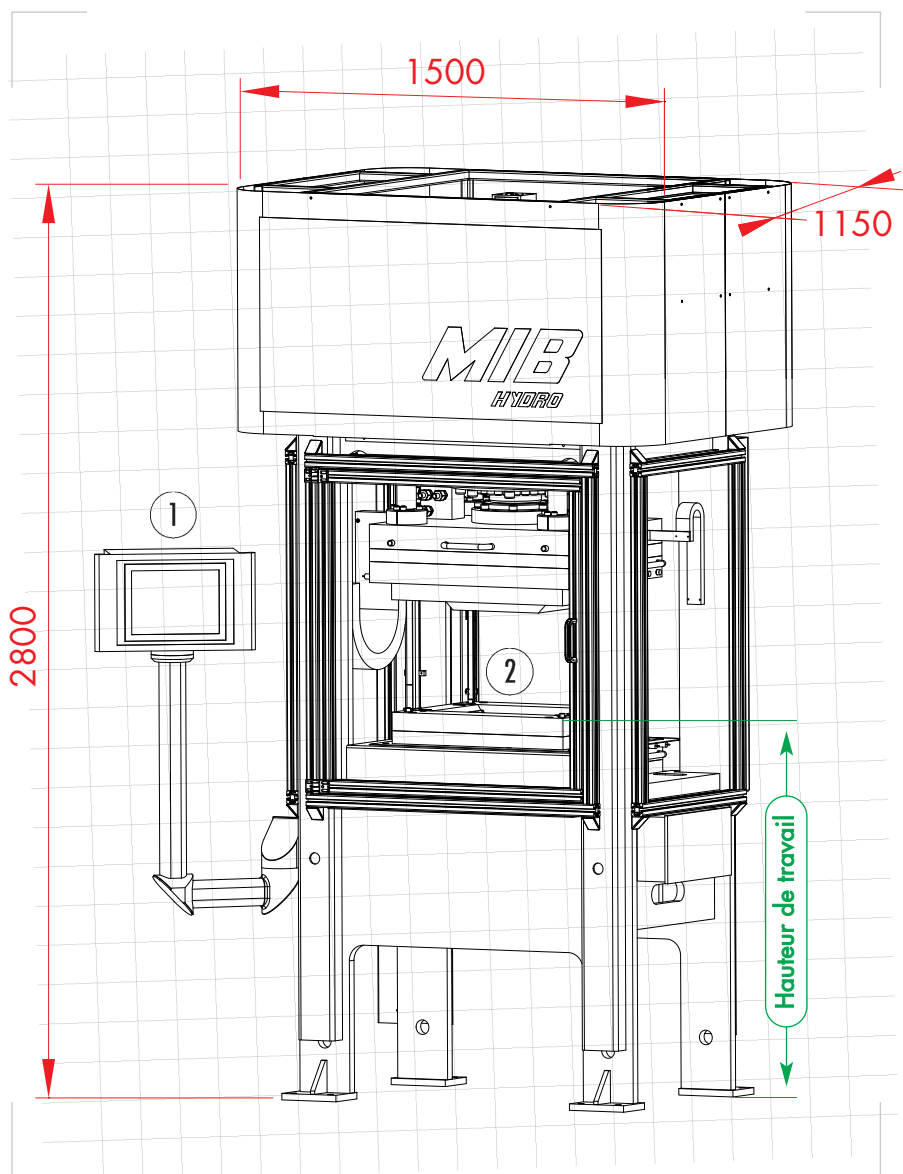
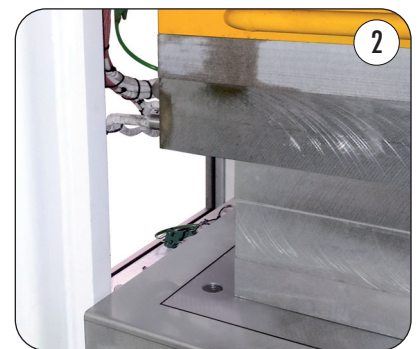
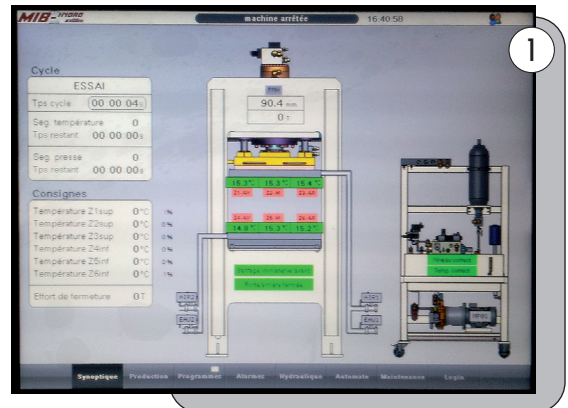


# RECHERCHE DÉVELOPPEMENT OU PRODUCTION

Presse à compression pour matériaux composites

## CARACTÉRISTIQUES TECHNIQUES

- Force : de 7 à 70 tonnes
- Pression sur matière : max. 16 bars
- Passage entre plateaux : 500 mm
- Course : 400 mm
- Temps fermeture : max. 1.5 secondes
- Plateaux : 700 x 600 mm
- Température chauffe : max. 450°C
- Isolation plateaux
- Rampe de chauffe : 1 à 10°C/minute
- Performance d'homogénéité température de plateaux
- Cycle de refroidissement par fluide
- Rampe refroidissement : 2 à 5°C/minute
- Circuit refroidissement en boucle fermée en option
- Conforme Directive machine 2006/42/CE.



Homogénéité de températures

